

登録者募集中！

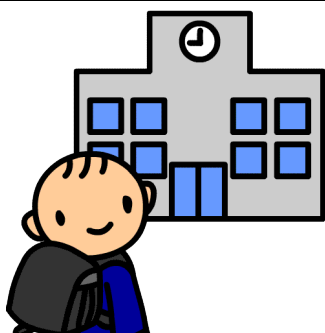


四日市市立小・中学校の

特別支援学級介助員・特別支援教育支援員

四日市市教育委員会では、特別支援学級及び通常学級に在籍する支援が必要な子どもたちが、安心・安全な学校生活を送ることができるように介助員・支援員を配置しています。

| 募集内容 | 特別支援学級介助員 | 特別支援教育支援員 |
|------|--|---|
| 対象 | 特に資格は問わない | |
| 内容 | <ul style="list-style-type: none">特別支援学級に在籍する児童生徒の学習上・生活上の介助及び支援等教材・教員の作成補助、整備点検、学習環境整備等 | <ul style="list-style-type: none">通常の学級に在籍する、支援が必要な児童生徒の学習上・生活上の支援等 |
| 勤務地 | 四日市市立小・中学校 | |
| 勤務時間 | <p>(原則授業実施日の勤務)</p> <p>【介助員】1日6時間、週5日が基本</p> <p>【支援員】1日4時間、年間200日程度が基本</p> <p>*上記に満たない勤務の場合は要相談</p> <p>*特別支援学級介助員は、校外学習や宿泊行事の引率をお願いする場合あり。</p> | |
| 休日 | 原則 授業を実施しない土・日・祝日及び長期休業中(ただし、勤務時間によっては、夏季休業中に数日の勤務を求めることがある。) | |
| 雇用形態 | 会計年度任用職員(パートタイム) | |
| 報酬等 | 時給：1,200円(令和8年度) 通勤手当(上限あり) 勤務時間に応じて、被用者保険、期末手当制度あり | |
| その他 | 登録制となっており、配置の必要が出てきた場合に、勤務地及び勤務時間等を教育委員会と相談の上、任用となります。 | |



問い合わせ

四日市市教育委員会 育ち支援課

特別支援教育・相談グループ

〒510-0085

四日市市諏訪町2番2号

TEL059-354-8285