



令和4年度学校づくりビジョン

橋北中 教育活動の重点



新年度が始まり、2週間が過ぎました。この時期は、新しい体制づくりや心機一転した取組等で、毎日が目まぐるしく過ぎていきます。1年生は慣れない生活の中、部活動の選択もあり大変だったでしょう。G・W<sup>ゴールデン・ウィーク</sup>まであと少し。それまでは体調に気をつけながら、徐々にペースをつかもう。

1. 令和4年度に大事にしたいこと・・・「学校づくりビジョン」

「学校づくりビジョン」は、橋北中の教育活動の根幹を示すものです。正式には、5月10日に開催される第1回学校運営協議会（CS）の承認され決定します。

ビジョンでは、めざす生徒の姿として「自律」「協働」「創生」の3つを掲げています。この3つは、2030年の世界（Society5.0）を生きる生徒にとって必ず必要となる力と考えています。昨年までも機会ごとに生徒、教職員だけではなく保護者・地域の方に向けてお話をしてきたことを、「自律」「協働」「創生」という3つのキーワードにまとめることができました。この3つは、「主体的・対話的で深い学び」ともつながっていますし、橋北中が大事にしているキャリア学習の4つの力のうち、「みつめる力」「つながる力」「うごく・いかす力」と関係性が強いものです。

つながる力	みつめる力	うごく・いかす力	めざす力
自分の考えや気持ちを他人に伝え、協力する力	自分の良さに気づき、社会の一員としての自分らしい生き方を考える力	課題を発見・分析し、計画的に解決する力	自分の将来を切り拓く力
他者の個性を理解する力 他者にはたらきかける力 コミュニケーションスキル チームワーク、リーダーシップ	自己の役割の理解 前向きに考える力 自己の動機づけ 忍耐力、ストレスマネジメント 主体的行動	情報の理解・選択・処理 本質の理解、原因の追究 課題発見、計画立案 実行力、評価・改善	学ぶこと・働くことの意義や役割の理解【自律・創生】 多様性の理解【協働】 将来設計 選択・行動と改善【自律・創生】
協働	自律	創生	
◆人間関係形成・社会形成能力	◆自己理解・自己管理能力	◆課題対応力	◆キャリアプランニング能力

さっそく、各クラス、個人の目標や生徒会・専門委員会などで、「目指す生徒の姿（自律・協働・創生）」を意識した活動が始まっています。ぜひとも、ご家庭でも意識をして3つの力の育成に取り組んでください。この件について詳しくは、PTA 総会で話をいたしますので、是非、ご参加ください。

☆PTA 総会要項の訂正とお願い  
 ※P16 年間行事予定 ⇒ 5月23日（月）は、21日（土）の振替休日になります。  
 ※裏面に「令和4年度 学校づくりビジョン」が掲載されています。ご覧ください。

## 2. 自律を促す習慣作り・・・「手帳の活用」

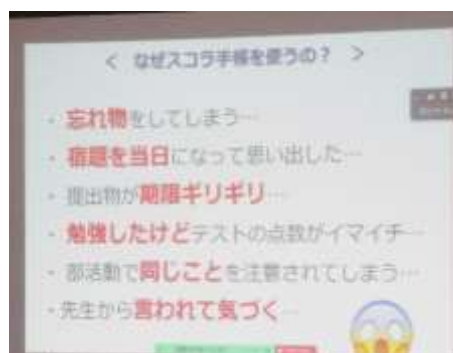
「人に言われたことをやる。→言われないとやらない。」「決められたことを守る。→新しく工夫できない。」そんな受け身な中学生の自律を促すために、今年から新しく始めるのが『スコラ手帳』です。大人になったら時間割はありません。自分で自分の行動を管理することが必要になります。言い換えれば、未来の自分にメッセージを残す、未来の自分の行動を決める、ということかな。

「何を書いたらいいの?」という質問には、「自分に関することならば、何でも。」という答えになります。まずは、『スコラ手帳』を持ち歩き、とにかく何でも書き込みましょう。



図書室にも、手帳の書き方に関する本をたくさん入れていただく予定です。職員室前の校長本棚にも、何冊か入れておきますね。

毎日書くことが大事ですが、書けない日があってもOKです。要は、社会人になるまでに自分らしい手帳の使い方を見つけることが大事です。是非、楽しみながら使い倒しましょう!!



### 修学旅行を直前に控えて ～コロナウイルス感染症対策の更なる徹底を～

四日市市では、依然コロナウイルス感染の高止まりが続いています。3月までは、小学生の感染が多かったのですが、4月に入り中学生の感染も目立ってきました。

心配されるのが、修学旅行です。

校内での感染（クラスター）により、学校閉鎖・学級閉鎖となって修学旅行が延期 or 中止となることを避けなければなりません。現在、市内の小中学校では、クラスに**校内感染**による陽性者が2名以上となった場合、保健所は学級閉鎖の判断をしているようです。

そこで、次の対策を引き続き行います。

- \*学校では、感染症リスクの高い教育活動を、4月いっぱい見合わせます。
- \*休み時間も含め、換気に留意し、密集・密接、大きな声で話すことを行いません。
- \*家庭では、不要不急の外出を控え、大人数が集まる場所へ行くことを控えます。
- \*本人および、家族が体調不良の場合、登校を控え様子を見ます。早めに医療機関を受診します。

感染することは、やむをえません。その上で、感染リスクの高い行動を控えるようご協力をお願いします。