

はばたき

橋北小学校
学校だより
No.46
H31. 3. 6

今日は6年生のお祝い給食がありました。20日には、6年間の最大の行事であり、最後の授業でもある卒業式を迎えます。6年生が気持ちよく卒業でき、すばらしい卒業式になりますように、学校全体で進めてまいります。

◆AED収納ボックス設置のお知らせについて

先日（3月4日）にAED収納ボックスの設置について四日市市教育委員会学校教育課からのお知らせを配付させていただきました。

このAEDは、子どもたちの万が一の事態（水泳指導のときには、プールに移動する等）に備えて、すぐに使用できる状態で特別棟の入り口に設置されておりました。

また、各種スポーツ団体などが活動中に必要となる事態が発生した場合、窓ガラスを割って、使用することになっていました。幸い、学校においても各種スポーツ団体等の活動中においても、今までAEDを使用することはありませんでした。

そしてこの度、四日市市の取り組みとして、このAEDが近隣住民の皆様にも利用できることになりました。これにともなって、AEDは以下の3つの役割を持ちます。

- ① 児童の万が一の事態に備える。
- ② 学校開放施設事業において使用する。
- ③ 近隣住民の皆様の緊急時において使用する。

《新しい設置場所》

体育館正面入り口左側

収納ボックスは、扉を開けるとブザーがなります。子どもたちには、AEDの重要性を伝え、絶対にいたずらで扉をあけることのないように指導しました。

万が一、使用する事態に陥った場合のみ、扉を開けてAEDを取り出してご使用ください。開けた扉を閉めるとブザーは止まります。使用できる条件は、緑のランプがついていることです。必ず目視してAEDが正常に使用可能な状態であることを確認してください。学校では休日を除いて点検しています。なお、AEDを使用した場合は、必ずご連絡ください。皆様のご理解・ご協力をお願いいたします。

《学校施設開放利用団体様・地域住民様がAEDを使用した場合の連絡先》

市教育委員会スポーツ課 ☎ 354-8429
(夜間・および休日 四日市市市役所宿直室 ☎ 354-8177)



◆インターネットの使用状況に関するアンケート結果から

アンケートは、市内の小学校4年生から中学校3年生の全児童生徒15599名を対象に実施したものです。(回答率は96.9%)

- 小中学生とともに携帯電話等の所有率・ネット依存率が過去最大となっている。
- 小学校6年生では携帯電話所有率が51.4%で、学年が上がるにつれて高くなる傾向があり、小・中とも女子の方が男子より所有率が高い。
- ネット依存率も学年が上がるほど高くなる傾向があり、小学校では男子が、中学校2年生からは女子の方が高くなっている。
- 5時間以上インターネットをすると回答した児童生徒は、平日では4.1%で、休日では11.8%と倍以上になる。
- いじめをはじめとしたSNSに係る児童生徒間のトラブルが多く報告されている。

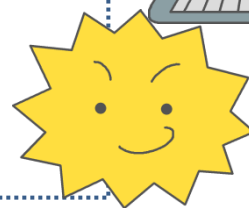
子どもたちのインターネット使用については、通信ゲームなどをしたり、YouTubeをみたりしていることが多いのではないのでしょうか。一方で、上記のようなトラブルや依存症というリスクがあることも知っておいていただきたいことです。

暴力的なゲームを長時間続けたり、刺激的な映像を長時間見続けたりすると、他人の痛みを感じる脳の中樞は鈍くなり、自らの痛みを感じる中樞は過敏に反応して攻撃的になることが確認されています。また、低年齢ほど依存になりやすく、回復に時間がかかることも確認されています。なぜならば、薬物など他の依存とよく似た状態になるからです。

以上のことからネット依存は治療が難しく、だからこそ、予防に重点を置く必要があります。

参考 ▽ネットゲーム依存症の判断基準（5つ以上あてはまると、依存の疑い）

- ネットゲームに夢中になっている
- 取り上げられると切れたり、暴言や暴力が出たりする
- ネットゲームをする時間が増えていく
- やめようと思ってもやめられない
- ゲームやスマホ以外のことに興味がわかない
- しすぎると悪いとわかっても続けてしまう
- ゲームをしていることについて、ウソをついたことがある
- いやなことを忘れるためになってしまう
- 学校や部活を休んだり、友人関係を失ったりしたことがある



▽ネット依存を防ぐために・・・

- ・購入は親の名義で、子どもに貸す形にする。
- ・ルールは親子で一緒に決める。
- ・使う場所、使う時間帯、使う金額を決める。
- ・ルールは書面に残す。家族もルールを守る。
- ・5歳まではスマホ、ゲームをさせない。
- ・学童期も一日30分以内が望ましい。
- ・午後9時までに親子一緒にスマホ、ゲーム機を鍵のかかる場所に置き、ベッドに持ち込まないなどです。ご家庭での適切な管理をよろしくお願いたします。

