

四日市市 学校非常時対応ガイド：子どもたちの命を守るナビゲーションボード

警報等発表時における学校の対応基準（令和8年6月版）



風水害・雪



地震・津波



熱中症



Jアラート

すべての判断の頂点にあるもの： 「児童生徒の安全確保」

各学校は四日市市教育委員会の基準を踏まえつつ、地域の実情に応じて対応を決定します。テレビ・ラジオ・市災害対策本部からの情報、通学路の状況を総合的に判断し、必要があれば基準より早く帰宅させるなどの先制的な措置をとります。



※台風の進路予想などにより、警報発表前でも速やかに帰宅させたり、前日から臨時休校を決定し連絡する場合があります。

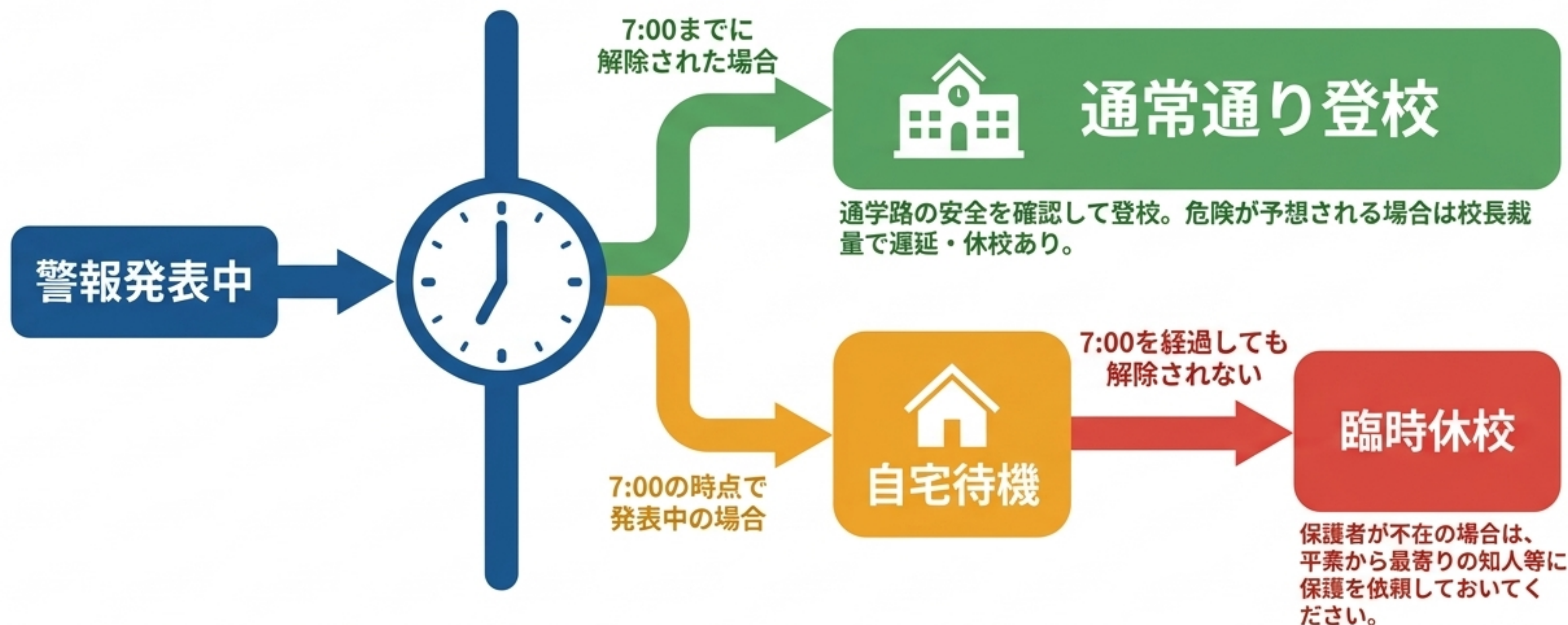
【早見表】災害・アラート別の基本対応マトリックス

いざという時、まずはこの表で「登校前」か「登校後」かを確認してください。

災害・アラート種別	🕒 登校前	🏠 登校後
暴風・大雪・レベル4大雨等	【待機】 7:00までに解除で登校 / 経過で休校	【状況判断】 学校待機・引渡し・帰宅
震度5強以上・津波・レベル5特別警報	【命を守る】 登校せず安全確保	【学校待機】 安全確保の上、保護者へ引渡し
熱中症特別警戒アラート	【臨時休校】 前日14時発表で翌日全日休校	該当なし（前日決定のため）
Jアラート	【自宅待機】 Home&Schoolの連絡を待つ	【緊急避難】 直ちに身を守る行動

風水害・雪の対応①：「午前7時のゲート」で登校を判断する

対象警報：暴風警報、暴風雪警報、大雪警報、レベル4大雨危険警報（※洪水警報、大雪注意報なども状況によりこの基準に準拠します）



風水害・雪の対応②：警報が解除されても「休校」になる特例

大雪の特例



警報解除後も、学校敷地内の積雪量が約20センチメートルに達する場合は、登校困難と想定されるため各学校の判断で「臨時休校」となります。

(※三重県北部では12時間予想降雪量20cmで大雪警報が発表されます)

記録的短時間大雨情報



三重県内で120mm/h以上の雨が降り、気象庁キキクルで「紫色（危険）」「黒色（危険切迫）」が出現した場合。

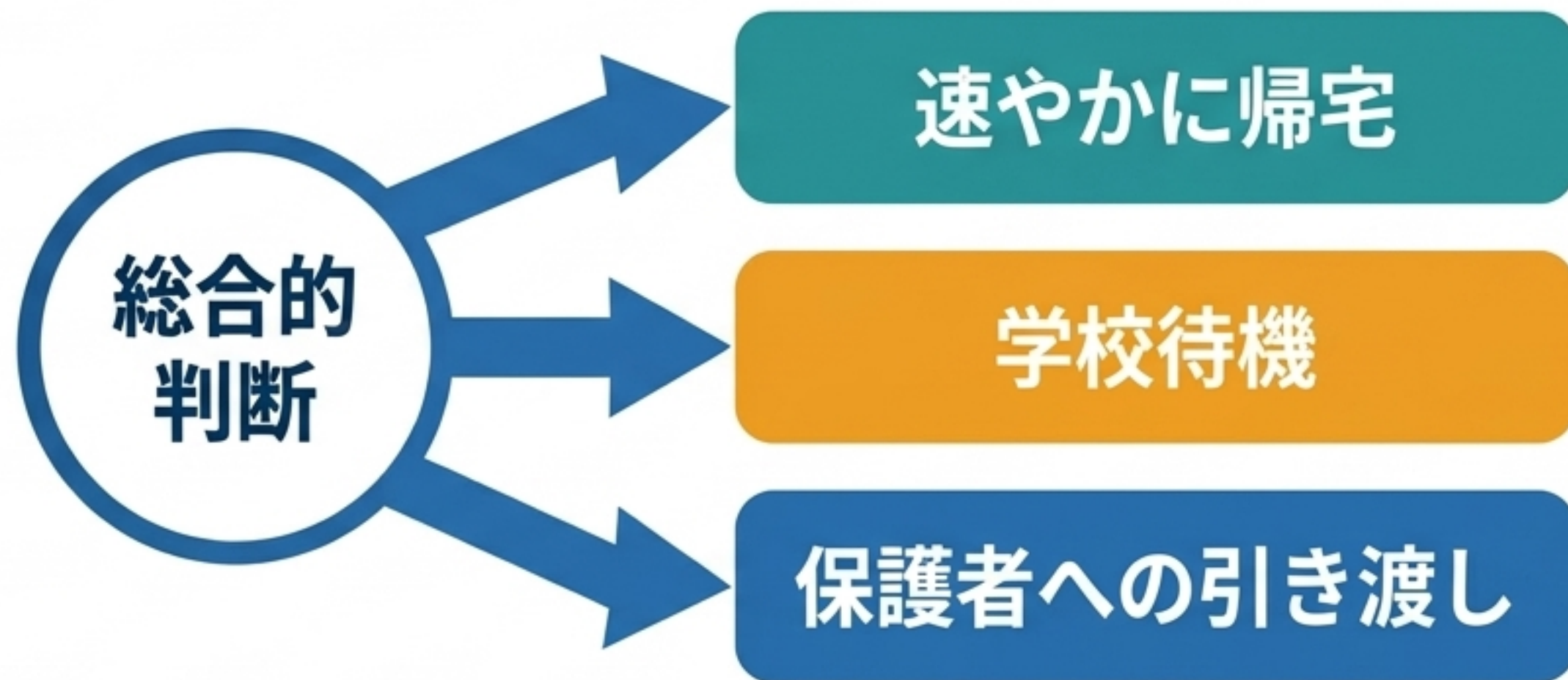
午前7時の段階で発表されている場合は「自宅待機」。その後、安全が確認できれば登校、危険なら臨時休校となります。

風水害・雪の対応③：登校後に警報が発表された場合

児童生徒が学校にいる間に警報（暴風・大雪・レベル4大雨等）が発表された場合、学校は以下の状況を総合的に判断し、適切な措置（帰宅・学校待機・避難）をとります。

学校の確認事項

- ✓ 通学路の危険箇所
風雨・雪の状況確認
- ✓ 民家や在宅保護者からの情報提供の収集
- ✓ 公共交通機関の運行状況の把握



引き渡しが必要な場合：教職員が引率し、拠点まで保護者の出迎えを求める場合があります。特に小学校低学年や支援を要する児童生徒には配慮します。平素より連絡方法と出迎え体制をご確認ください。

地震・特別警報：ただちに「命を守る行動」をとる

対象：震度5強以上の地震、特別警報（レベル5大雨・暴風・高潮・土砂災害など）※緊急地震速報（震度6弱以上予測）の場合もこれに準じます。

登校前



登校は絶対にしないでください。

市災害対策本部などの公的機関の指示に従い、周囲の状況に注意して速やかに避難場所へ移動するか、外出が危険な場合は家の中の安全な場所へ避難してください。

登校後



学校待機（保護します）

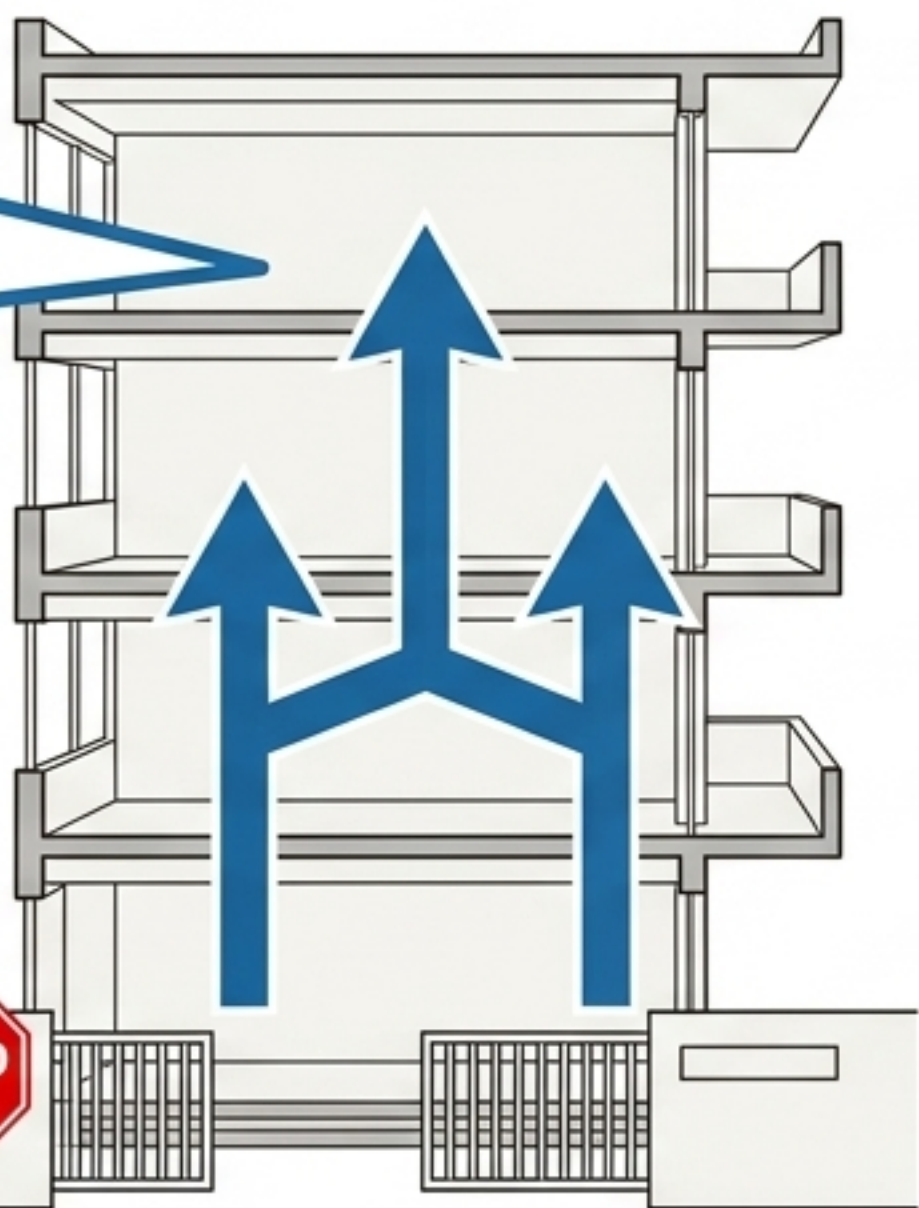
児童生徒の身の安全を確保し、避難場所への誘導や校内の安全な場所へ移動します。安全が確保された後、保護者の出迎えによる「引き渡し」を行います。

※翌日以降も、状況に応じて校長裁量で臨時休校になる場合があります。

津波・大津波警報時の特例：解除されるまで学校を離れない

安全性の高い場所（校舎の3階など）へ移動し、保護を原則とします。

【重要】
引き渡し不可！



津波浸水区域にある学校では、津波警報・大津波警報が解除されるまでは、保護者への引き渡しを行いません。引き取りに来た保護者も、そのまま学校と一緒に避難していただきます。

※伊勢・三河湾に「津波注意報」が発表された場合は臨時休校にはなりません。海岸近くの活動は控え、市災害対策本部からの指示に基づき安全を確保します。（南海トラフ地震臨時情報発表時も情報収集に努めます）

熱中症：前日14時の発表で「翌日全日休校」が確定

三重県内の全「暑さ指数情報提供地点」で、最高暑さ指数（WBGT値）が「35」に達すると予想される場合の対応です。

Day 1 (前日)

前日の14時頃



環境省から
『熱中症特別警戒
アラート』が発表。



Home&Schoolアプリにて、市教育委員会より「臨時休校」の通知を一斉配信。

Day 2 (当日)

0:00 ~ 23:59 (終日)

**四日市市内
全公立小中学校が
一斉に臨時休校**



アラートは一日中継続されます。
途中で解除されることは絶対にありません。

※冷房設備のないご家庭や保護者不在の場合は、事前に避難施設や知人への保護依頼をご準備ください。

Jアラート（弾道ミサイル等）：瞬時の判断が命を分ける

三重県にJアラート等を通じて緊急情報が発信された場合の対応です。



登校前に
発信された場合

自宅待機

登校を中止してください。安全確保が判断されたのち、市からHome&Schoolアプリで授業実施等の連絡をします。それまで自宅で待機してください。



在校中に
発信された場合

迅速な避難行動

近くの建物に避難する、地面に伏せて頭部を守るなどの指示を学校が行います。

着弾した場合

- ・市内および近隣市町に着弾した場合 ➡ 「臨時休校」
- ・学校近くの場合 ➡ 安否確認後、必要に応じて保護者へ引き渡し。

確実な情報共有のために：Home&Schoolアプリの活用

非常時において、最も正確で迅速な情報は「四日市市学校保護者連絡システム（Home&School）」を通じて配信されます。



保護者の皆様へのお願い

- ✓ アプリの通知設定を「オン」に：緊急連絡を見落とさないよう、平時から設定をご確認ください。
- ✓ 休校連絡はアプリ経由：特別警戒アラートやJアラートの休校・自宅待機指示は、システムを通じて確実に配信されます。
- ✓ 事前の備えのお願い：臨時休校時の預け先（知人等）や、引き渡し時の連絡方法をご家庭内で事前にご相談ください。

学校・家庭・地域が連携し、子どもたちの安全を第一に守り抜きましょう。