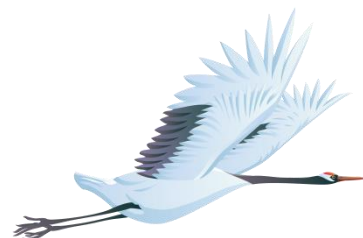


# はばたき

第3学年

平成29年9月29日

第11号



## 勉強への意識はOKですか??

体育祭も終わり、卒業まで約半年となってきました。先日の学年集会で説明があったように、私立高校や県立高校の前期選抜を考えている人は、2学期の成績が重要です。その重要な2学期の成績を左右するのが10月4日からの中間テストです。先日返却された実力テストの結果を見て、反省をすることは大切ですが、その反省を「次のテストでは今回よりも上位の順位を狙う」や「〇点以上狙う」などプラス思考の考え方につなげていけていますか？クラスではなく学年全体として、プラス思考の考えを広げ切磋琢磨をしていくことで学習する意識が身につくと思います。全員で学習する意識をつけて、受検（験）に対する環境を準備していきましょう。

## 文化祭への取り組みが始まりました

文化祭で歌う課題曲と自由曲が決まり、各クラスとも音楽の授業では気合のこもった歌がよく校舎に響いています。また、16日の土曜活動でも音楽の授業があり、各パートに分かれた練習でも集中して活動できていました。体育祭同様、1・2年生の見本となるような合唱を期待しています。

土曜活動での音楽の様子を掲載します。



【 全体での合唱練習 】



【 パート別練習 】

## 新聞スクラップの入賞作品が決定しました

今年の新聞スクラップの中で、3年生からは2人の作品が入賞をしました。2人の作品は10月7日（土）～10月13日（金）までイオン尾平店の2階で展示される予定ですので、買い物の折にぜひ見てきてください。

イオン賞 S・Y 『風刺画から日本の政治を考える』

入選 T・S 『社説～注目すべき出来事～』

## 10月の行事予定

日	曜	日課	行事等	その他
1	日			
2	月	B		
3	火	B		
4	水	B2		
5	木	A	中間テスト(社・数・美)	
6	金	A	中間テスト(英・国・理)	
7	土			新聞スクラップコンテスト表彰式
8	日			
9	月			体育の日
10	火	B	後期時間割 開始	
11	水	B2	認証式・専門委員会 新人大会壮行会	
12	木	B		
13	金	B	生徒議会	
14	土			
15	日		漢字検定(受験者のみ)	
16	月	B		
17	火	B	卒業アルバム写真撮影	
18	水	B		
19	木	B		
20	金	B2	第2回実力テスト・新人大会	
21	土			
22	日			
23	月	B		文化祭取組期間 11/2まで
24	火	B	合唱リハーサル	
25	水	B		
26	木	B		
27	金	B		
28	土			
29	日			
30	月	B2		
31	火	B		↓

<b>部活終了</b>	<b>中間テスト～新人大会</b>	<b>17:15</b>	<b>完全下校</b>	<b>17:30</b>
	<b>新人大会～11月</b>	<b>16:30</b>	<b>完全下校</b>	<b>16:45</b>