

四日市市立水沢小学校

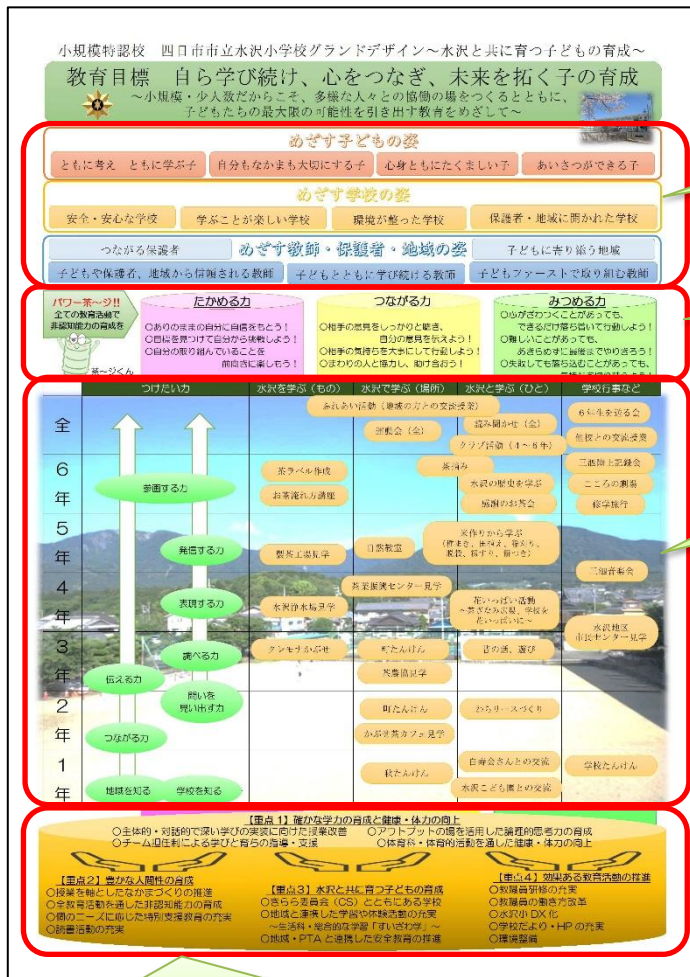
学校だより

令和8年4月23日 第6号



令和8年度学校づくりビジョン～水沢小学校グランドデザイン～

学校の方針やめざす姿の「見える化」の一つとして、学校づくりビジョンを「水沢小学校グランドデザイン」として、学校教育目標やめざす姿、学校の取組方針に加えて、特色ある教育活動として「水沢を学ぶ(もの)水沢で学ぶ(場所)水沢と学ぶ(ひと)」をキーワードに、各学年の主な地域学習とつきたい力の系統性を整理しました。水沢小学校で学び、健やかにしなやかな成長につながるよう、このデザインに基づき、教育活動を進めてまいります。保護者の皆様には、日ごろの対話や学校アンケートを通して、ご意見、ご感想等をいただきます。また、さらら委員の皆様には、委員会にて進捗の報告や学校運営に対するご評価をいただきます。1年間、どうぞよろしくお願いいたします。



○取り組みの重点
学校だより第1号にてお知らせした内容の詳細です。

各ご家庭に1部ずつ配付させていただきました。お子様の学年の取り組みについて、ご参考にしていただくとともに、保護者の皆様や地域の皆様には、このデザインに基づき、子どもたちの育ちにお力添えいただきますようよろしくお願いいたします。

○めざす子ども、学校、教師・保護者・地域の姿を示しました。さらら委員会にて「保護者のつながりや地域の方々に寄り添っていただくことが子どもの育ちの支えになる」というご意見をいただき、めざす姿として示させていただきました。

○「水沢小学校パワー茶～ジ!!」すべての教育活動で、非認知能力の育成に努めます。

○「すいざわ学」(生活科・総合的な学習) ←各学年の地域と連携した学習内容とつきたい力です。 ↓学年別の主な取り組みの紹介です。

水沢自学(場所) 学年・時期 1年生 4～5月 学校を知る

教科・単元 生活科 いくぞ!がっこうたんけんたい(学校探検)

ねらい 学校探検を通して、どんな教室があるか、どんな先生がいるか、どんななかがまがあるかを知ることができる。

連絡先

水沢自学(場所) 学年・時期 1年生 10月 地域を知る

教科・単元 生活科 秋たんけんをしよう

ねらい 近くの公園や神社、茶畑などで、自然と触れ合うことで、季節の変化に気付くことができる。

目的地 三本松公園、足見田神社、茶畑 ほか

(文責 岡本 浩樹)