



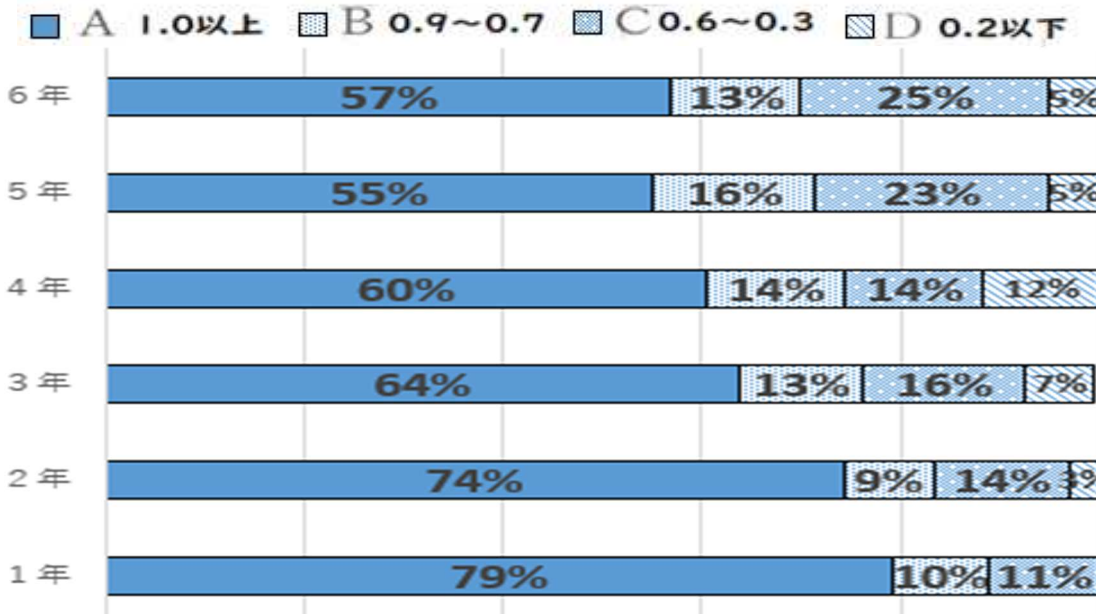
げんきまんまん



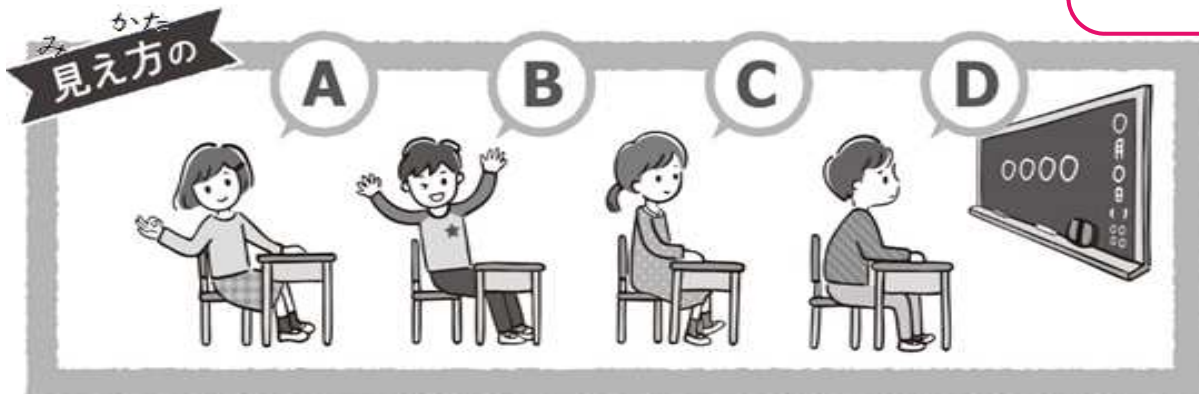
羽津小学校
ほけんしつ
2023.9.28

あつ だんらく きたり ました。あさばん さむ につちゅう あつ きおん へんか おお
暑さもひと段落してきました。朝晩は寒かったり、日中はむし暑かったりと、気温の変化が大きく、
たいちよう くず きせつ ぬ き うわぎ じゅんぴ からだ ひ こころ
体調を崩しやすい季節です。脱ぎ着のできる上着などを準備して、体を冷やさないように心がけま
しょう。

☆ 1学期の視力検査結果！



2学期も視力検査をします！
日にちは裏面で確認しましょう。

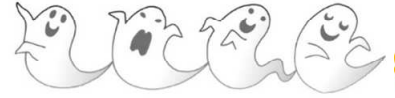


- A [1.0以上]**
1番後ろの席からでも黒板の文字はよく見えています
- B [0.7~0.9]**
後ろのほうでも黒板の文字はほとんど読めます
- C [0.3~0.6]**
後ろのほうでは黒板の文字は見えにくいです
- D [0.2以下]**
前の席でも黒板の見え方は十分とはいえません

集中して勉強するために、自分にあったメガネを持つことや
机の位置に気を付けることが大切です！



ほけんぎょうじ 保健行事



★視力検査(全児童)

10月4日(水)・・・6年生
 5日(木)・・・5年生
 6日(金)・・・4年生
 10日(火)・・・3年生
 11日(水)・・・2年生
 13日(金)・・・1年生

メガネをかけている人は
 わすれずにもってきてね♪



視力検査の結果が、B・C・Dの人には、通知をします。
 なるべく早く医療機関へ行きましょう♪

★健康診断(希望者)

書類の提出をお願いします!



10月3日(火)・・・修学旅行・自然教室・かけあし記録会前健康診断



あし 足のつめ! まちが 間違った切り方をすると たいへん 大変(>_<)



正しい足のつめの切り方を知っていますか?間違ったつめ切りをしてしまうと、痛みや出血などを引き起こし、症状が悪化する可能性があります。正しい切り方で足の健康を守りましょう。



つめの角を切り落とすと、つめが皮ふに食い込んで、菌が入って炎症を起こしたり膿がたまって痛みが強くなります。痛いからと言って、カットしても一時的に痛みが和ら

ぐだけで、治らずに繰り返すことになります。

がまんして伸ばし、正しい切り方をすることが大事です。 →



つめが短すぎると皮ふが盛り上がってしまい、つめが伸びるのを妨げ変形してしまいます。

正しい切り方



つめの先端は四角い形で指と同じ長さになるよう切りましょう。両端は切り落とさず、ヤスリなどで丸めましょう。